



Gminny Ośrodek Kultury w Nowej Wsi Lęborskiej



ul. Lęborska 20, 84 351 Nowa Wieś Lęborska, tel. 059 86 12 253

**XXVIII Ogólnopolski Otwarty Bieg Przełajowy o „Puchar Leśny”
pamięci Tomasza Hopfera
III Międzynarodowa Mila ROL LAND Obliwice pamięci Olimpijczyka Piotra Gładkiego
IX Ogólnopolski Bieg Sołtysów i VIP – ów pamięci Jana Pawła II**



Powiat Lębork, Gmina Nowa Wieś Lęborska, , Obliwice, 30 maja 2010 r.

Długość trasy Biegu przełajowego 6000 m. Bieg jest zgłoszony w Kalendarzach Imprez Polskiego Stowarzyszenia Biegów Ulicznych i Przełajowych.

Mężczyźni (dystans 6.000 m)

Kobiety (dystans 6.000 m)

Zgłoszenia Elektroniczne OBLIWICE:

Organizator Kultury, Sportu, Turystyki i Rekreacji na terenie Gminy Nowa Wieś Lęborska
Punkt Informacji Turystycznej, ul. Lęborska 20, Tel./Fax. 059 833 22 12



Gminny Ośrodek Kultury w Nowej Wsi Lęborskiej



ul. Lęborska 20, 84 351 Nowa Wieś Lęborska, tel. 059 86 12 253

W swoich kategoriach wiekowych rywalizować będą dzieci i młodzież.

Dziewczęta z rocznika 1997 i młodsze (dystans 600 m):

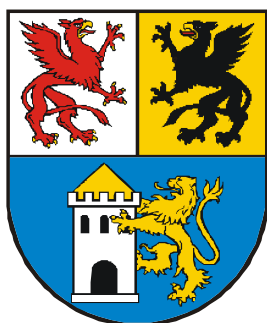
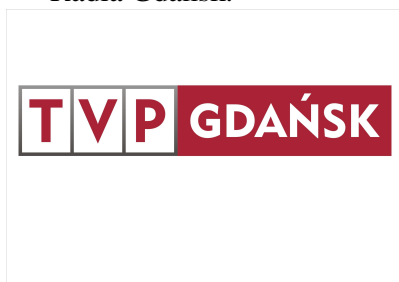
Chłopcy z rocznika 1997 i młodszy (dystans 600 m):

Dziewczęta w kategorii wiekowej 1996-95 (dystans 1.200 m):

Chłopcy w kategorii wiekowej 1996-95 (dystans 1.200 m):

Promocja **Powiatu Lęborskiego, Gminy Nowa Wieś Lęborska** w całej Polsce, za granicami kraju poprzez międzynarodowy charakter imprezy.

Patronat medialny Telewizji Polskiej Programu 3, Dziennika Bałtyckiego, Głosu Pomorza, Radia Gdańsk.



Powiat Lęborski



Gmina Nowa Wieś Lęborska

POLSKA
THE TIMES

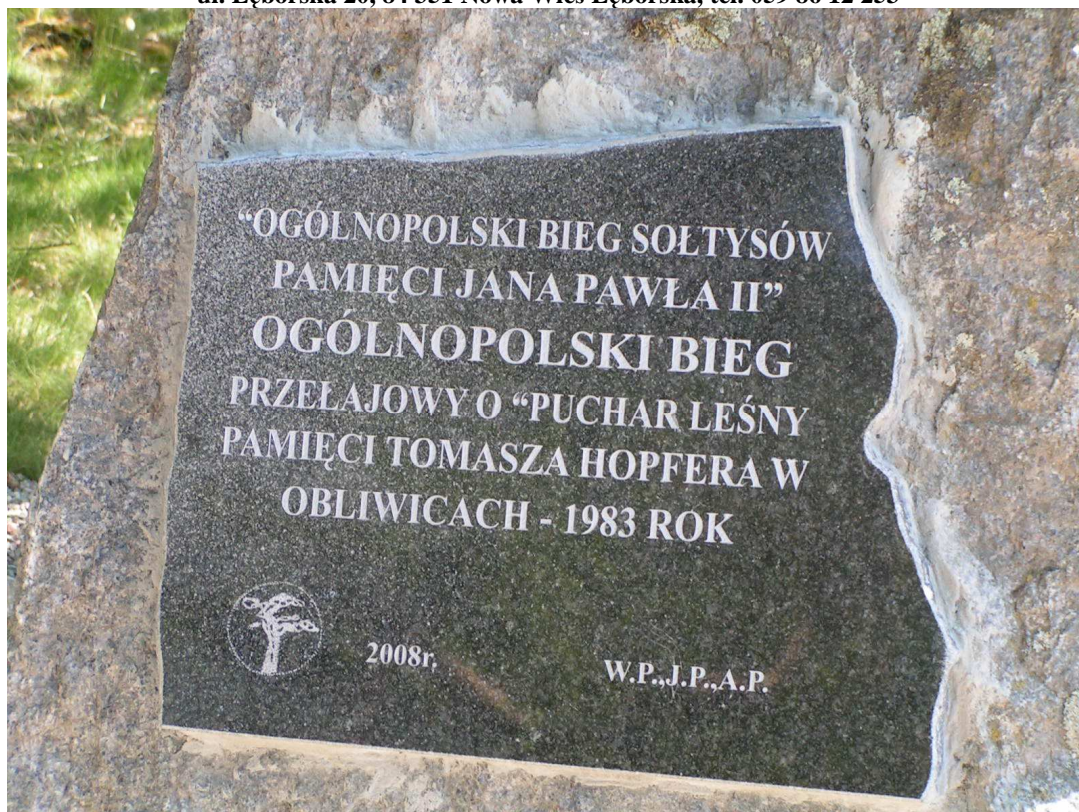




Gminny Ośrodek Kultury w Nowej Wsi Lęborskiej



ul. Lęborska 20, 84 351 Nowa Wieś Lęborska, tel. 059 86 12 253



SZCZEGÓŁOWY PROGRAM STARTÓW

30 maja 2010 r. (niedziela)

11.00. - Uroczyste otwarcie

XXVIII Ogólnopolski Otwarty Bieg Przelajowy o „Puchar Leśny” pamięci Tomasza Hopfera , IX Ogólnopolski Bieg Sołtysów i VIP - ów

11.00 – 1145 - Zapisy do biegu w poszczególnych kategoriach

11.45 – Start Dziewczęta z rocznika 1997 i młodsze (dystans 600 m)

12.05 - Start Chłopcy z rocznika 1997 i młodszy (dystans 600 m)

12.25 - Start Dziewczęta w kategorii wiekowej 1996-95 (dystans 1.200 m)

12.50 - Start Chłopcy w kategorii wiekowej 1996-95 (dystans 1.200 m)

13.20 – Start do Biegu Głównego 6000 m, (3 okrążenia)

14.00 – Start do IX Ogólnopolskiego Biegu Sołtysów i VIP – ów



Gminny Ośrodek Kultury w Nowej Wsi Lęborskiej



ul. Lęborska 20, 84 351 Nowa Wieś Lęborska, tel. 059 86 12 253



POLSKA
THE TIMES

**Dziennik
Bałtycki**

Organizator Kultury, Sportu, Turystyki i Rekreacji na terenie Gminy Nowa Wieś Lęborska
Punkt Informacji Turystycznej, ul. Lęborska 20, Tel./Fax. 059 833 22 12



Gminny Ośrodek Kultury w Nowej Wsi Lęborskiej



ul. Lęborska 20, 84 351 Nowa Wieś Lęborska, tel. 059 86 12 253

Radio Gdańsk

III Międzynarodowa Miła ROL LAND Obliwice pamięci Olimpijczyka Piotra Gładkiego 30 maja 2010

REGULAMIN

Termin i miejsce

Obliwice 30 maja 2010,
godz. 16.00 - start do biegu,

Radio Gdańsk



Organizatorzy

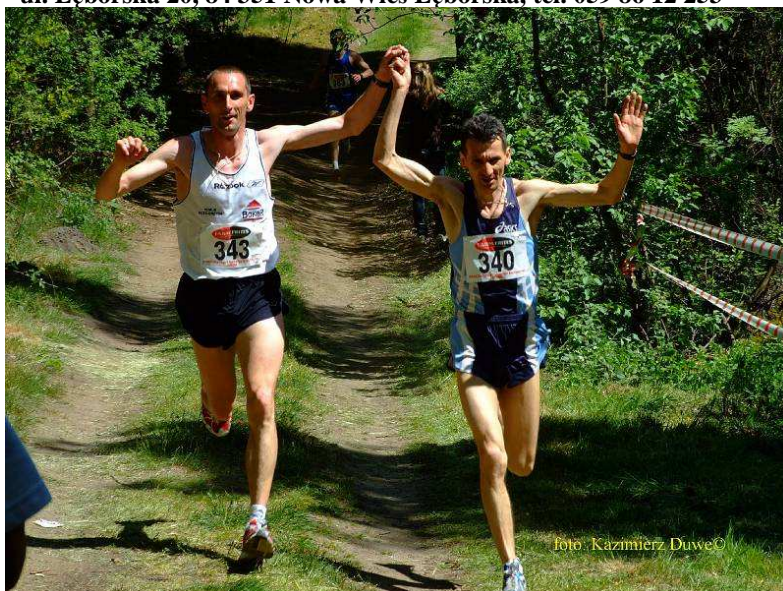
Fundacja Ekologiczno-Sportowa im. Tomasza Hopfera w Nowej Wsi Lęborskiej, Gmina Nowa Wieś Lęborska, Firma ROL LAND Obliwice, Ludowe Zespoły Sportowe, Starostwo Powiatowe w Lęborku, Komenda Powiatowa Policji w Lęborku, **Ochotnicza Straż Pożarna w Obliwicach i Pogorszewie**, Polski Czerwony Krzyż, , Dziennik Bałtycki, Głos Pomorza, Patronat medialny TVP Program 3



Gminny Ośrodek Kultury w Nowej Wsi Lęborskiej



ul. Lęborska 20, 84 351 Nowa Wieś Lęborska, tel. 059 86 12 253



Dystans i trasa

Bieg główny - **1 mila (1 mi = 1609,3 m)**. Trasa biegnie drogą powiatową, dojazdową do Obliwic z nawrotem przy wjeździe do lasu, a Metą przy Remizo - Świątlicy Obliwice.

Warunki uczestnictwa biegu ekstremalnego

Prawo startu ma 10 najlepszych zawodników lub zawodniczek z Biegu Głównego (Kategorii open pań i panów łącznie) XXVIII Ogólnopolskiego Biegu Przelajowego o Puchar Leśny pamięci Tomasza Hopfera

Nagrody

Wszyscy otrzymują statuetki, pula nagród 3.000 zł. Dekoracja zwycięzcy 17.00 przy Remizo Świątlicy na Mecie.



POLSKA
THE MOUNTAIN TIMES

Dziennik
Bałtycki



Gminny Ośrodek Kultury w Nowej Wsi Lęborskiej



ul. Lęborska 20, 84 351 Nowa Wieś Lęborska, tel. 059 86 12 253

